



Cihazı kullanmadan önce kullanma kılavuzunu dikkatlice okuyunuz! Kullanma kılavuzundaki uyarılara uyulmamasından kaynaklanan zarar, ziyan ve şahısların uğrayacağı kazalarda sorumluluk kullanıcıya aittir. Bu durumda oluşan arızalarda cihaz garanti kapsamından çıkar.

ENDA EPAC3-W-F Serisi Vibrasyon Bobini Kontrol Cihazı

ENDA EPAC3-W-F Serisi Vibrasyon Bobini Kontrol cihazını tercih ettiğiniz için teşekkür ederiz.

- ▶ Faz açısı teknolojisi ile kontrol.
- ▶ 4A AC veya 15A AC yük akımı (Siparişte belirtilmelidir).
- ▶ Seçilebilir 110V AC veya 220V AC yük gerilimi.
- ▶ Seçilebilir, 50Hz veya 100Hz vibrasyon frekansı.
- ▶ Ayar düğmesi veya 0-10V DC analog sinyal ile kontrol.
- ▶ Dijital giriş ile yük çıkışını durdurma.
- ▶ Seçilebilir dijital giriş (NO/NC kontak veya NO/NC sensör için).
- ▶ Fişli şebeke kablosu ve motor bağlantı kablosu.
- ▶ Dijital giriş için bağlantı kablosu (isteğe bağlı / Siparişte belirtilmelidir).
- ▶ Çıkış için maksimum ve minimum değer atayabilme.
- ▶ Dahili sigorta (15A).
- ▶ 4 Hane LED gösterge.
- ▶ Faz açısı ile kontrol.
- ▶ Soft Start ile yol verme.
- ▶ Pik gerilimler için varistörlü koruma.
- ▶ Açma kapatma düğmesi.
- ▶ EN standartlarına göre CE markalı.



SİPARİŞ KODU

EPAC3-W-F-S-15

Ürün Temel Kodu

Duvar Montajlı
Vibrasyon Frekanslı Seçilebilir
Faz Açısı Kontrol Cihazı

Yük Akımı

- 4AAC
15 15AAC

Dijital Giriş Bağlantı Kablosu (isteğe bağlı)

- YOK
S Var

RoHS
Compliant



ÇEVRESEL ÖZELLİKLER

Çalışma / depolama sıcaklığı	0 ... +50°C / -25 ... +60°C (Ortamda buzlanma ve yoğuşma olmamalıdır.)
Bağıl nem	+40°C'da %50, sıcaklık azaldığında artarak +31°C'da %80 olabilir. (Yoğuşma olmamalıdır.)
Kirlilik derecesi	2
Aşırı gerilim sınıfı	II
Yükseklik	En çok 2000 metre
Koruma sınıfı	EN 60529 standardına göre IP20

⚠ Cihazı aşındırıcı, uçucu ve yanıcı gazlara veya sıvılara maruz bırakmayınız ve bu maddelerin bulunduğu ortamlarda kullanmayınız.

ÇIKIŞ

Yük akımı, AC51/25°C (Arms)	4AAC veya 15AAC (siparişte belirtilmelidir)
Yük gerilimi (Vrms)	110V AC veya 220V AC, cihaz içerisindeki jumper (JP1) ile seçilebilir.
Vibrasyon frekanslı (Hz)	50/60Hz veya 100/120Hz, cihaz içerisindeki jumper (JP1) ile seçilebilir.
Aşırı yük akımı t=1s/25°C (Arms)	150
Tekrarlanmayan surge akımı/25°C (Arms)	400
İletimdeki gerilim düşümü (Vrms)	1,6
Kaçak akım (mArms)	5
Sigorta için I ² t değeri t=10ms (A ² s)	880
Frekans (Hz)	50 - 60
Güç faktörü (CosØ)	>0,75
Minimum çalışma akımı (mArms)	160

KONTROL

Kontrol Tipi	Ayar düğmesi veya 0-10V DC analog giriş sinyali ile faz açısı kontrol edilir.
--------------	---

DİJİTAL GİRİŞ

Giriş Tipi	Programdan seçilebilir NO/NC kontak veya NO/NC sensör ile yük çıkışı durdurulabilir. Cihaz üzerindeki 12V DC gerilim çıkışı ile veya harici 10-30V DC gerilim ile kullanılabilir.
------------	--

GENEL

Sipariş kodu	EPAC3-W-F
Besleme	90-250V AC, 50/60Hz, 600VA
Ebatlar	G80xY175xD60mm.
Ağırlık	Yaklaşık 400 gram (ambalajlı olarak)
İzolasyon gerilimi	Giriş ve çıkış terminalleri arasında 2500 Vrms 1 dakika.
Bağlantı	2,5mm ² soketli klemens.
Bağlantı vidası sıkma torku	En çok 0,5Nm
Ürün standardı	EN 60947-4-3
Montaj şekli	Duvara montajlı tip.
Kutu malzemeleri	Kendi kendine sönen plastikler kullanılmıştır. (EN 60695-11-10 standardına göre V-0)

**⚠ Cihaz çalışır durumdayken herhangi bir sıvı temasından kaçınınız.
Solvent (tiner, benzin, asit vb.) içeren veya aşındırıcı temizlik maddeleriyle cihazı temizlemeyiniz.**



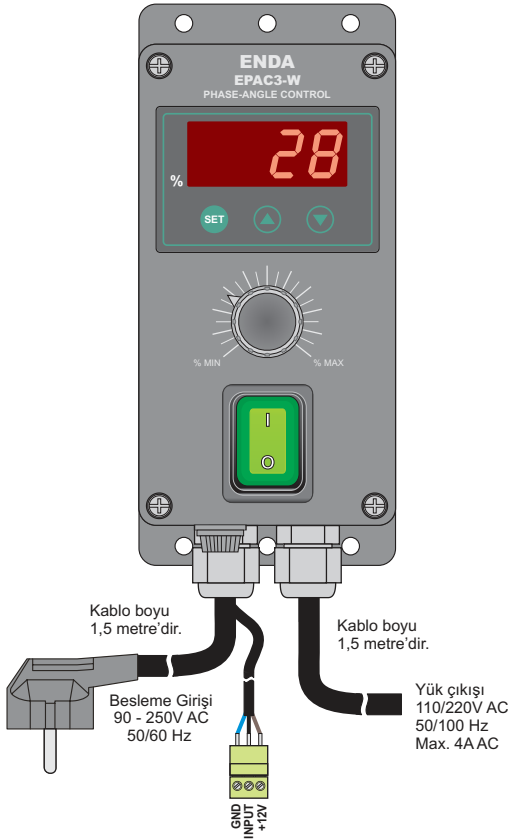
SİSEL MÜHENDİSLİK ELEKTRONİK SAN. VE TİC. A.Ş.
Şenifali Mah. Barbaros Cad. No:18 Y.Dudullu 34775
UMRANIYE/İSTANBUL-TURKEY
Tel : +90 216 499 46 64 Pbx. Fax : +90 216 365 74 01
url : www.enda.com.tr



BAĞLANTI DİYAGRAMI / MONTAJ

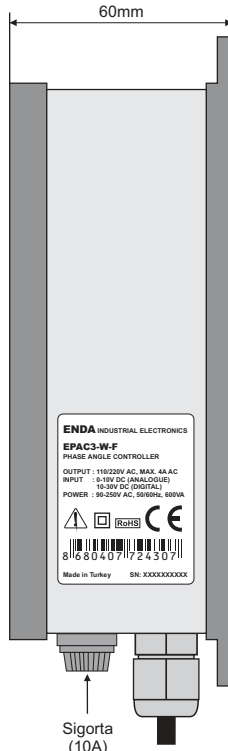
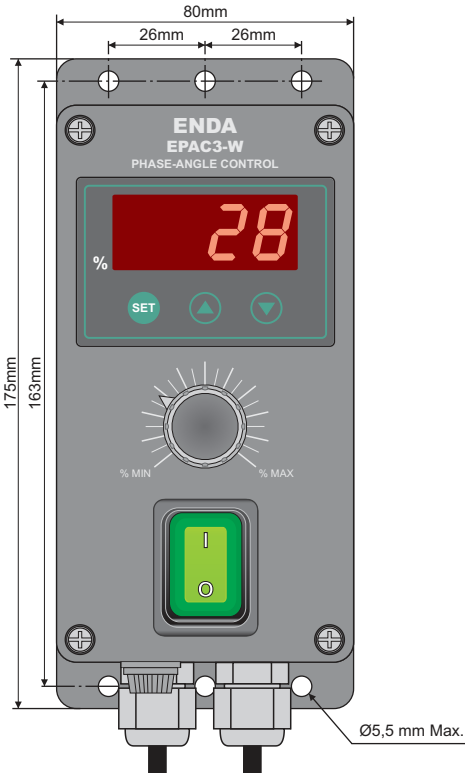


ENDA EPAC3-W serisi cihazlar, duvar montajlı tip cihazlardır. Cihaz talimatlarına uygun kullanılmalıdır. Montaj ve elektriksel bağlantılar, teknik personel tarafından, kullanma kılavuzundaki talimatlara uygun olarak yapılmalıdır. Montaj yapılırken bağlantı kablolarında elektrik bulunmamalıdır. Cihaz rutubetten, titreşimden ve kirlilikten korunmalıdır. Çalışma sıcaklığına dikkat edilmelidir. Montaj kabloları yüksek güç taşıyan hatların ve cihazların yakınından geçirilmemelidir.

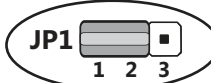


Dijital giriş bağlantı kablosu.
(Isteğe bağlı)
(Sadece EPAC3-W-230-S modelinde vardır)
Kablo boyu 20cm'dir.

BOYUTLAR



Vibrasyon Frekansının
220V AC / 100-120Hz
olarak seçilmesi.

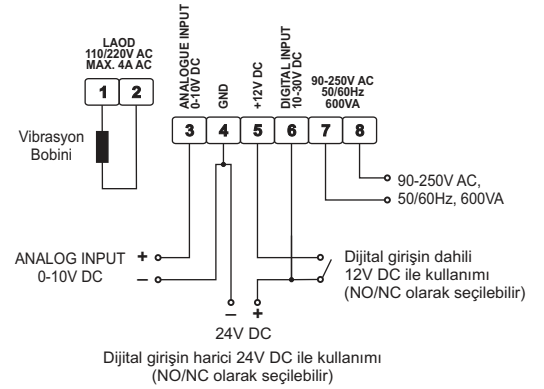
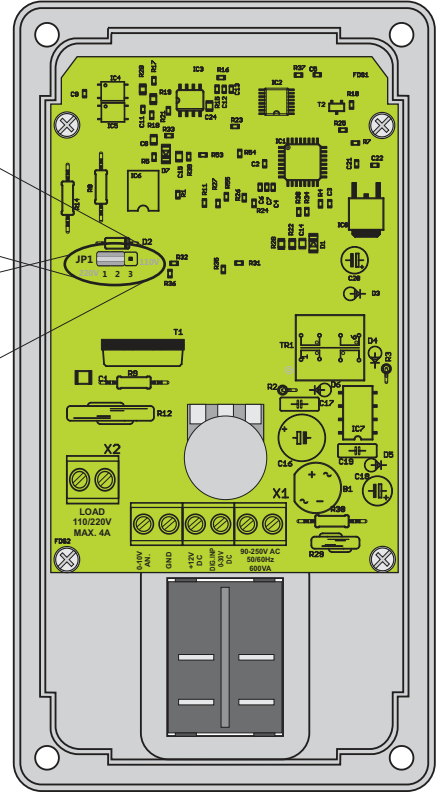


Vibrasyon Frekansının
110V AC / 50-60Hz
olarak seçilmesi.



Ön panel çıkarılarak, panel
üzerindeki klemens
gruplarından kablo
bağlantıları yapılabilir.

Klemens sıkma momenti
0.4-0.5Nm.



ENDA INDUSTRIAL ELECTRONICS
EPAC3-W-F
PHASE ANGLE CONTROLLER

OUTPUT : 110/220V AC, MAX. 4A AC
INPUT : 0-10V DC (ANALOGUE)
10-30V DC (DIGITAL)
POWER : 90-250V AC, 50/60Hz, 600VA

8 680407 724307

Made in Turkey SN: XXXXXXXXXX

ENDA INDUSTRIAL ELECTRONICS
EPAC3-W-F-15
PHASE ANGLE CONTROLLER

OUTPUT : 110/220V AC, MAX. 15A AC
INPUT : 0-10V DC (ANALOGUE)
10-30V DC (DIGITAL)
POWER : 90-250V AC, 50/60Hz, 600VA

8 680407 724345

Made in Turkey SN: XXXXXXXXXX

Montaj : Kutudaki delikler kullanılarak montaj yapılmalıdır.



SİSEL MÜHENDİSLİK ELEKTRONİK SAN. VE TİC. A.Ş.
Serifelli Mah. Barbaros Cad. No:18 Y.Dudullu 34775
ÜMRANİYE/İSTANBUL-TURKEY
Tel : +90 216 499 46 64 Pbx. Fax : +90 216 365 74 01
url : www.enda.com.tr





Yüzde (%) olarak çıkış değerini gösterir.

Parametre seçimi için kullanılır.

Değer eksiltme ve parametre seçim tuşu.

Değer artırma ve parametre seçim tuşu.

Ayar düğmesi. (Ayar düğmesi yerine, 0-10V analog giriş de, ayar için kullanılabilir.)

Güç anahtarı.

Faz Açısı ile Kontrol Vibrasyon Frekansı: 50Hz

Çıkış oranı %20



Çıkış oranı %50



Çıkış oranı %80



Vibrasyon Frekansı: 100Hz

Çıkış oranı %20



Çıkış oranı %50

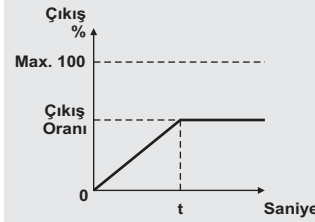


Çıkış oranı %80



Endüktif ve değişken rezistif yüklerde kullanılan, kesintisiz enerji verilerek yapılan oransal kontrol yöntemidir ($\cos\phi < 1$). Bu yöntemin dezavantajı yüksek elektriksel gürültüye sebep olmasıdır.

Soft Start ile Yol Verme

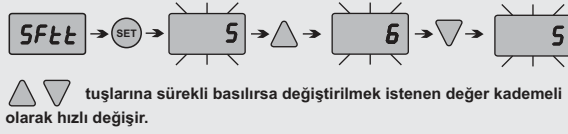


Çıkış Oranı : Manuel ayarlanan veya giriş sinyali ile değişen yüzde olarak çıktılır.

t : Başlangıç süresi (*SfLt*)

Parametre Ayarlama Diagramı

SET tuşu basılıncaya seçili parametre flash yapar ve Δ ∇ tuşları ile istenen değere ayarlanabilir.



Δ ∇ tuşlarına sürekli basılırsa değiştirilmek istenen değer kademeli olarak hızlı değişir.

Fabrika Ayarları

∇ tuşuna basılı iken cihaza enerji verilir ise, göstergede *dPAr* mesajı görülür ve cihaz fabrika ayarlarına döner.

Tuş Kilidi

Tuşları kilitlemek için SET tuşuna 3 saniye basılı tutulur. Göstergede *LoL* mesajı görülür ve tuşlar kilitletlenir. Tuşlar kilitletliken çıkış potansiyometresi aktif durumdadır. Güç kesintisi durumunda tuş kilidi yine aktif durumda olur. Tuş kilidini açmak için yine SET tuşuna 3 saniye basılırsa göstergede *ULoL* mesajı görülür ve tuş kilidi kalkar.

Δ + ∇ ve Δ + ∇ tuşlarına aynı anda 3 saniye boyunca basılı tutulursa programlama moduna geçilir. Programlama modunda 10 saniye boyunca herhangi bir tuşa basılmaz ise veya Δ ve ∇ tuşlarına aynı anda basılırsa otomatik olarak bilgi kaydedilir ve çalışma moduna dönülür.

Programlama Modu

