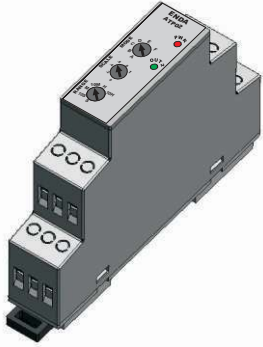




Cihazı kullanmadan önce kullanma kılavuzunu dikkatlice okuyunuz! Kullanma kılavuzundaki uyarılara uyulmamasından kaynaklanan zarar, ziyan ve şahısların uğrayacağı kazalarda sorumluluk kullanıcıya aittir. Bu durumda oluşan arızalarda cihaz garanti kapsamında çıkar.

ENDA ATP02 Ray Tipi Çok Fonksiyonlu Analog Zaman Rölesi

ENDA ATP02 Ray tipi çok fonksiyonlu analog zaman rölesini tercih ettiğiniz için teşekkür ederiz.



- * Besleme voltajı ile tetikleme
- * Zamanlama fonksiyonu için kontak çıkışı
- * 6 farklı zamanlama modu (A,B,C,D,E,F)
- * 6 farklı zamanlama birimi (S, 10S, M, 10M, H, 10H)
- * Seçilebilir kontrol girişli bırakmada gecikmeli zamanlama
- * Ray montajlı
- * Klemens bağlantı
- * EN standartlarına göre CE markalı



SİPARİŞ KODU

Ürün Temel Kodu
Ray Tipi Çok Fonksiyonlu
Analog Zaman Rölesi

Besleme Voltajı
UV 90-250V AC
LV 24V AC/DC

ATP02 - xV

Teknik Özellikleri

ÇEVRESEL ÖZELLİKLER	
Çalışma/depolama sıcaklığı	0 ... +50°C/-25 ... +70°C (Ortamda buzlanma ve yoğuşma olmamalı.)
Bağıl nem	31°C'ye kadar %80, sonra lineer olarak azalır 40°C'de %50'ye düşen nemde çalışır. (Ortamda buzlanma ve yoğuşma olmamalı.)
Koruma sınıfı	IP20, EN 60529 standardına göre.
Yükseklik	En çok 2000m

Yanıcı ve aşındırıcı gaz bulunmayan ortamlarda kullanılmalıdır.

ELEKTRİKSEL ÖZELLİKLER	
Besleme voltajı	90-250V AC 50/60Hz ; 24V AC/DC 50/60Hz
Güç tüketimi	En çok 10VA
Bağlantı	Klemens bağlantısı.
Skala	0-1 istenen aralıkta ayarlanabilir.
Resetleme süresi	Max 0.04 saniye.
Doğruluk	Gerilim etkisine bağlı oluşabilecek hata : max %0.2 Set değerinin ayarlanmasında oluşabilecek hata : max %4.5 Sıcaklık etkisine bağlı oluşabilecek hata : max %1
EMC	EN 61326-1: 2012
Güvenik gereksinimleri	EN 61010-1: 2010 (Kirlilik derecesi 2, aşırı gerilim kategorisi II)
İzolasyon test gerilimi	3kV AC en az 1 dakika, 4,2kV DC en az 1 dakika.

ÇIKIŞLAR	
Kontrol çıkışı	Röle: 250V AC, 10A (rezistif yük için), NO+NC
Röle ömrü	Yüksüz 10.000.000 anahtarlama; 250V AC, 10A rezistif yükte 50.000 anahtarlama.
Kontrol çıkışı durumu	LED'i kontrol çıkışı enerjili iken yanar, zamanlayıcı çalıştığı sürece flash yapar.

KONTROL	
Zamanlama fonksiyonu	A, B, C, D, E, F modları cihaz üzerinden seçilebilir.
Zamanlama birimi	Saniye, 10saniye, dakika, 10dakika, saat, 10saat cihaz üzerinden seçilebilir.

KUTU	
Montaj şekli	EN 60715 standardı Th35 tipi raya monte edilir.
Ebatlar	G18xY90xD66mm
Ağırlık	Yaklaşık 90g (ambalajlı olarak)
Kutu malzemeleri	Kendi kendine sönen plastikler kullanılmıştır.

Solvent (tiner, benzin, asitler v.s.) içeren veya aşındırıcı temizlik maddeleriyle cihaz silinmemelidir.

ÇIKIŞ KONTROLÜ

ATP02 - xV

Power

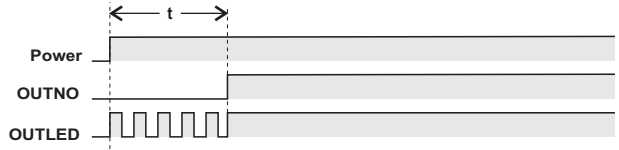
Power Led

Mod (A,B,C,D,E,F)

Çıkış Grafiği (t : ayarlanan zaman)

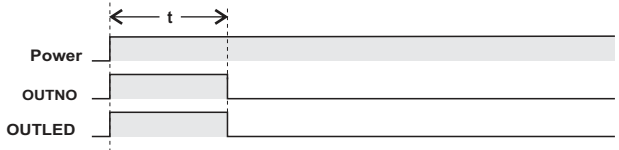
Mod A :

Çekmede gecikmeli zamanlama



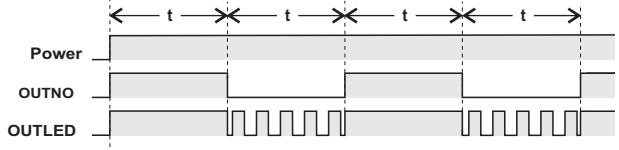
Mod B :

Başlangıçta çeken zamanlama



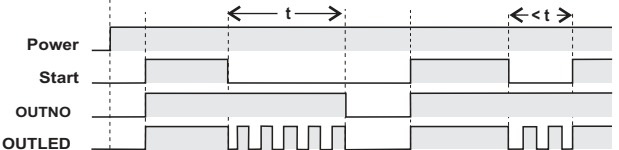
Mod C :

Başlangıçta çeken periyodik zamanlama



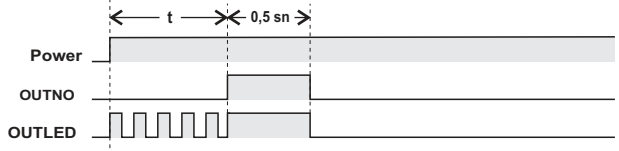
Mod D :

Kontrol girişli bırakmada gecikmeli zamanlama



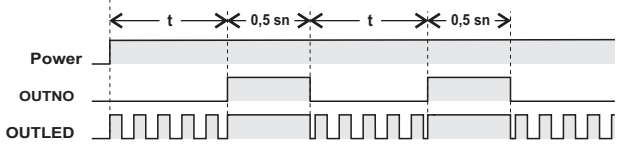
Mod E :

Gecikmeli çeken tek darbeli zamanlama



Mod F :

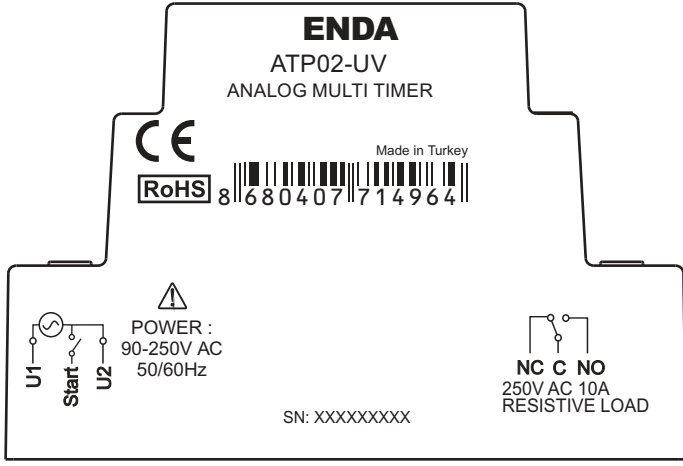
Gecikmeli çeken periyodik darbeli zamanlama



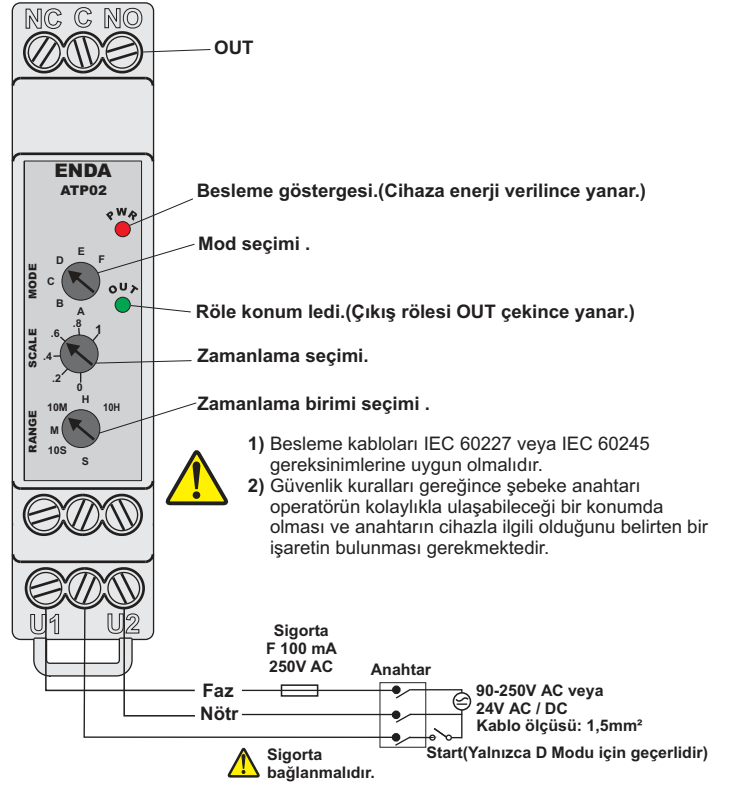
SİSEL MÜHENDİSLİK ELEKTRONİK SAN. VE TİC. A.Ş.
Şerifali Mah. Barbaros Cad. No:18 Y.Dudullu 34775
ÜMRANİYE/İSTANBUL-TURKEY
Tel : +90 216 499 46 64 Pbx. Fax : +90 216 365 74 01
url : www.enda.com.tr



BAĞLANTI DİYAGRAMI



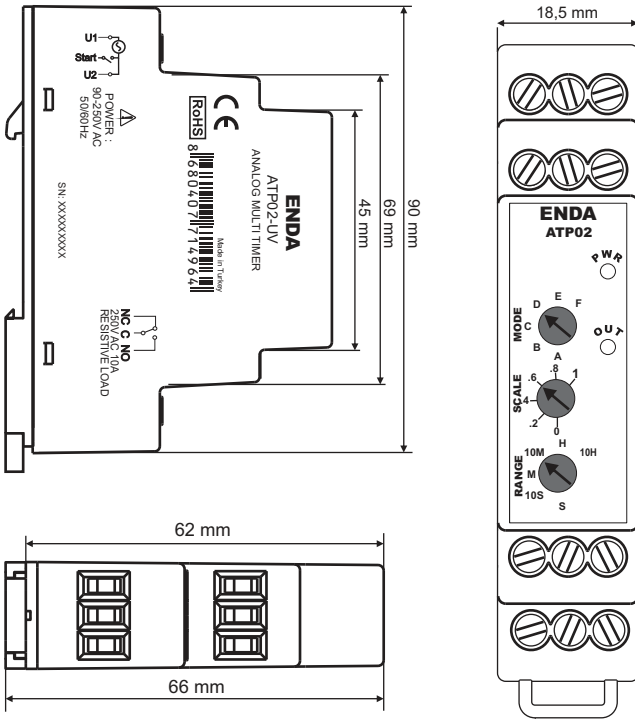
ENDA ATP02 serisi zamanlayıcılar ray montajlı cihazlardır. Cihaz talimatlara uygun kullanılmalıdır. Montaj yapılırken bağlantı kablolarında elektrik bulunmamalıdır. Cihaz rutubetten, titreşimden ve kirlilikten korunmalıdır. Çalışma sıcaklığına dikkat edilmelidir. Şebekeye bağlantısı olmayan giriş ve çıkış hatlarında ekranlı ve burgulu kordon kablo kullanılmalıdır. Bu kablolar yüksek güç taşıyan hatların ve cihazların yakınından geçirilmemelidir. Ekran hattı cihaz tarafındaki uçundan topraklanmalıdır. Montaj ve elektriksel bağlantılar, teknik personel tarafından, kullanma kılavuzundaki talimatlara uygun olarak yapılmalıdır.



- 1) Besleme kabloları IEC 60227 veya IEC 60245 gereksinimlerine uygun olmalıdır.
- 2) Güvenlik kuralları gereğince şebeke anahtarı operatörün kolaylıkla ulaşabileceği bir konumda olması ve anahtarın cihazla ilgili olduğunu belirten bir işaretin bulunması gerekmektedir.

 Vida sıkma momenti 0.4Nm

BOYUTLAR



MONTAJ

